

Tableau クイックスタートガイド

株式会社エス・エス・エス

2008年11月

Version 1.0

目次

目次.....	2
A. Tableau インストールガイド.....	3
1. ダウンロードとインストール.....	3
2. アクティベート(プロダクトキー登録).....	7
B. Tableau Desktop 利用ガイド.....	12
1. データに接続する.....	12
2. 初めてのビューを作成する.....	14
3. Tableau についてもっと学ぶ.....	20

A. Tableau インストールガイド

1. ダウンロードとインストール

Tableau Desktop と Tableau Server のダウンロードとインストールの手順について解説します。

1-1. Tableau Software Account Portal

(<http://myaccount.tableausoftware.com>) へログインします。



The screenshot shows the Tableau Software Account Portal login page. At the top left is the Tableau Software logo. Below it, there are two main sections: 'New Customers' and 'Returning Customers'. The 'New Customers' section has a 'Continue' button. The 'Returning Customers' section has a form with 'Email Address' (containing 'name@example.com') and 'Password' (containing '*****') fields, both marked as required. A link 'Click here if you've forgotten your password' is below the password field. A 'Continue' button is at the bottom of the form. A callout box with a blue border and white background points to the password field. The callout box contains the text: 'ログイン' (Login) and 'メールアドレス と Tableau Software 社より提供されたパスワードを入力します。' (Enter the email address and password provided by Tableau Software).

ログイン情報をまだ受け取っていない場合は、株式会社エス・エス・エス(info@3si.co.jp)へご連絡下さい。

1-2. 「My Downloads」をクリックします。



My Account

[My Product Keys](#)

[My Downloads](#)

[My Account Settings](#)

[Change Email & Password](#)

[My Invoices](#)

[Contact Us](#) | (206) 633-3400 | [Policies & Privacy](#)

1-3. インストールする製品の「Download」リンクをクリックします。



My Downloads

Download	Name	Type
Download	TableauDesktop-4.1.msi	Other Binary File
Download	TableauServer- 14_day_free_trial.exe	Other Binary File
Download	TableauDesktop-4.1.1.msi	
Download	TableauServer-4.1.1.exe	

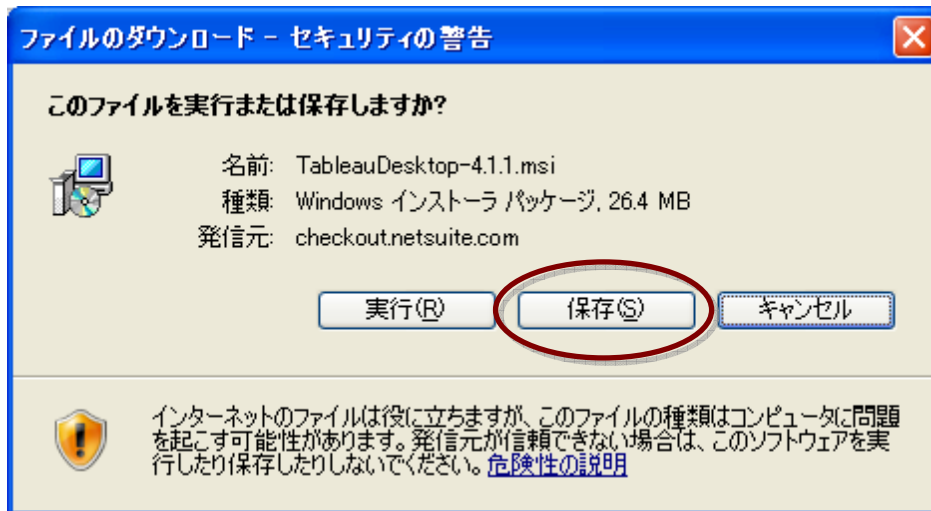
「Download」 をクリック

インストールする製品を選択します。

1-4. お使いのブラウザに応じて、以下の操作を実行します。

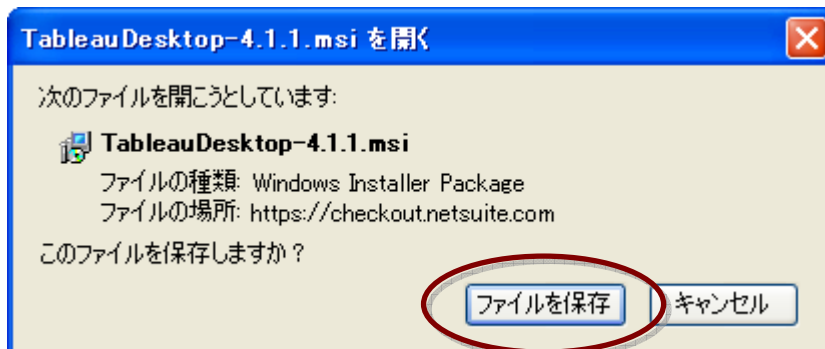
• **Internet Explorer の場合**

ダイアログボックスが表示されるので、「保存」を押し、保存先を選択します。



• **Mozilla Firefox の場合**

ダイアログボックスが表示されるので、「ファイルを保存」をクリックします。



- 1-5. ダウンロードが完了したら、ファイルをダブルクリックしてインストールを開始します。画面の指示に従い、インストールを行って下さい。

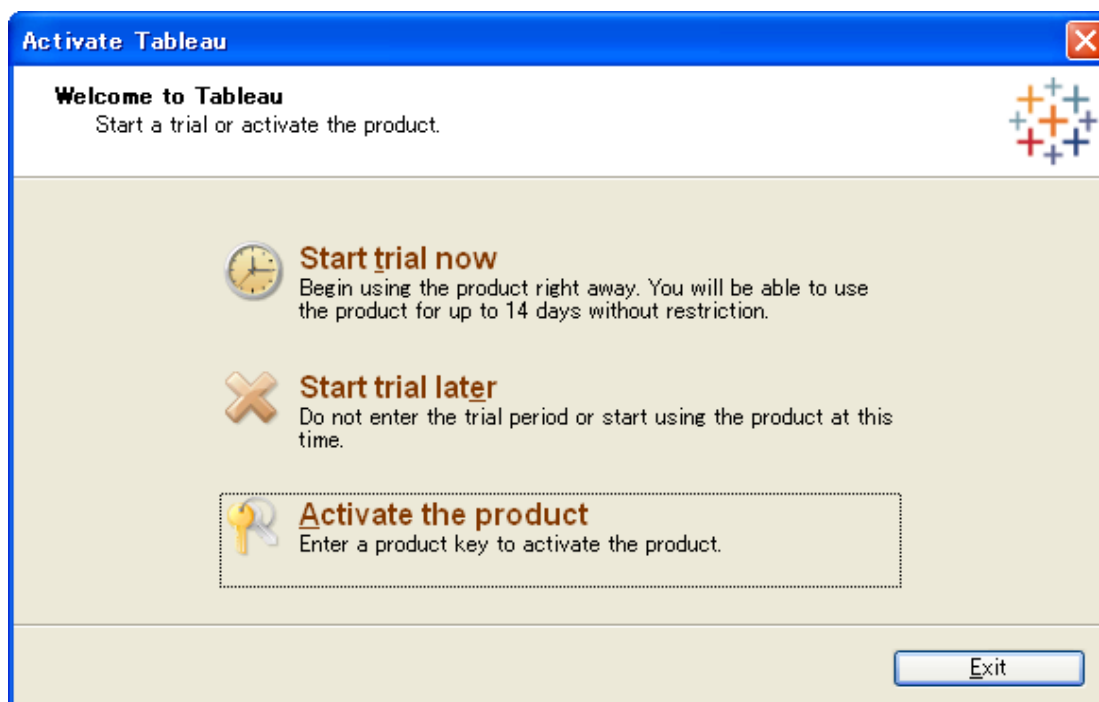
Tableau Desktop



Tableau Server



- 1-6. インストールが完了すると、「Activate Tableau」ダイアログボックスが表示されます。トライアルを開始するか、アクティベート(プロダクトキー登録)をするかを選択して製品の利用を開始します。



2. アクティベート(プロダクトキー登録)

Tableau Desktop と Tableau Server のインストールを完了するには、アクティベートと製品登録が必要です。以下でその手順について解説します。

2-1. Tableau Software Account Portal

(<http://myaccount.tableausoftware.com>) へログインします。



ログイン
メールアドレス と Tableau Software 社より提供されたパスワードを入力します。

New Customers
I'm a new customer

Returning Customers
Email Address * Required
Password *
[Click here if you've forgotten your password](#)

[Contact Us](#) | (206) 633-3400 | [Policies & Privacy](#)

ログイン情報をまだ受け取っていない場合は、株式会社エス・エス・エス(info@3si.co.jp)へご連絡下さい。

2-2. 「My Product Keys」をクリックします。



My Account

[My Product Keys](#)

[My Downloads](#)

[My Account Settings](#)

[Change Email & Password](#)

[My Invoices](#)

[Contact Us](#) | (206) 633-3400 | [Policies & Privacy](#)

2-3. インストールする製品のプロダクトキーをコピーします。



プロダクトキーの選択とコピー

インストールする製品のプロダクトキーをコピーします。

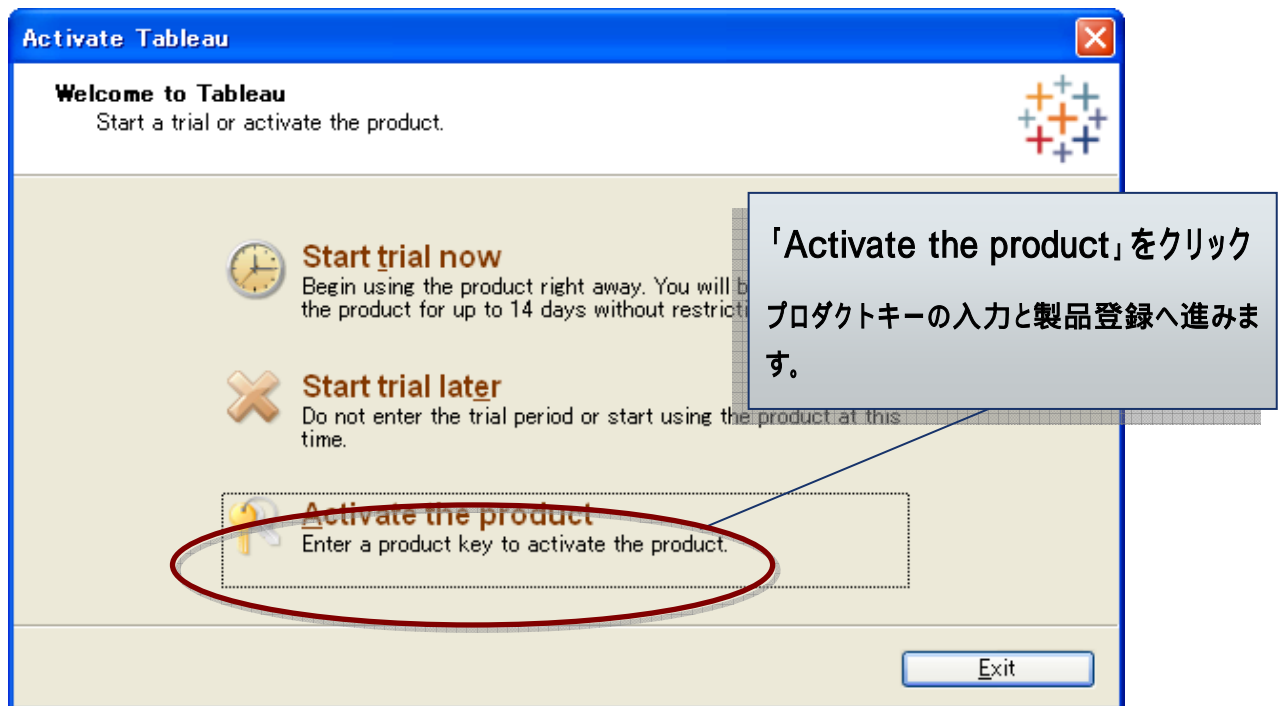
Product Key List

#	Product	Edition	Product Key	Maintenance End Date	Copies	Inter
1	Tableau Desktop	Professional	XXXX-XXXX-XXXX-XXXX-XXXX	6/19/2009	1	
2	Tableau Desktop	Professional	XXXX-XXXX-XXXX-XXXX-XXXX	6/19/2009	1	
3	Tableau Desktop	Prrofessional	XXXX-XXXX-XXXX-XXXX-XXXX	9/26/2009	10	
4	Tableau Server	Server	XXXX-XXXX-XXXX-XXXX-XXXX	9/26/2009	1	

Edition Total Found: 4

Show Inactives

2-4. 「Activate Tableau」ダイアログボックスで「Activate the product」をクリックします。

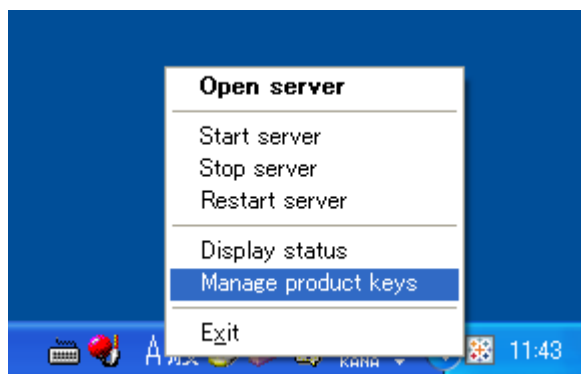


「Activate Tableau」ダイアログボックスは、インストール完了後に Tableau を起動する際に表示されます。

既にトライアルを開始していて、プロダクトキーを登録したい場合、

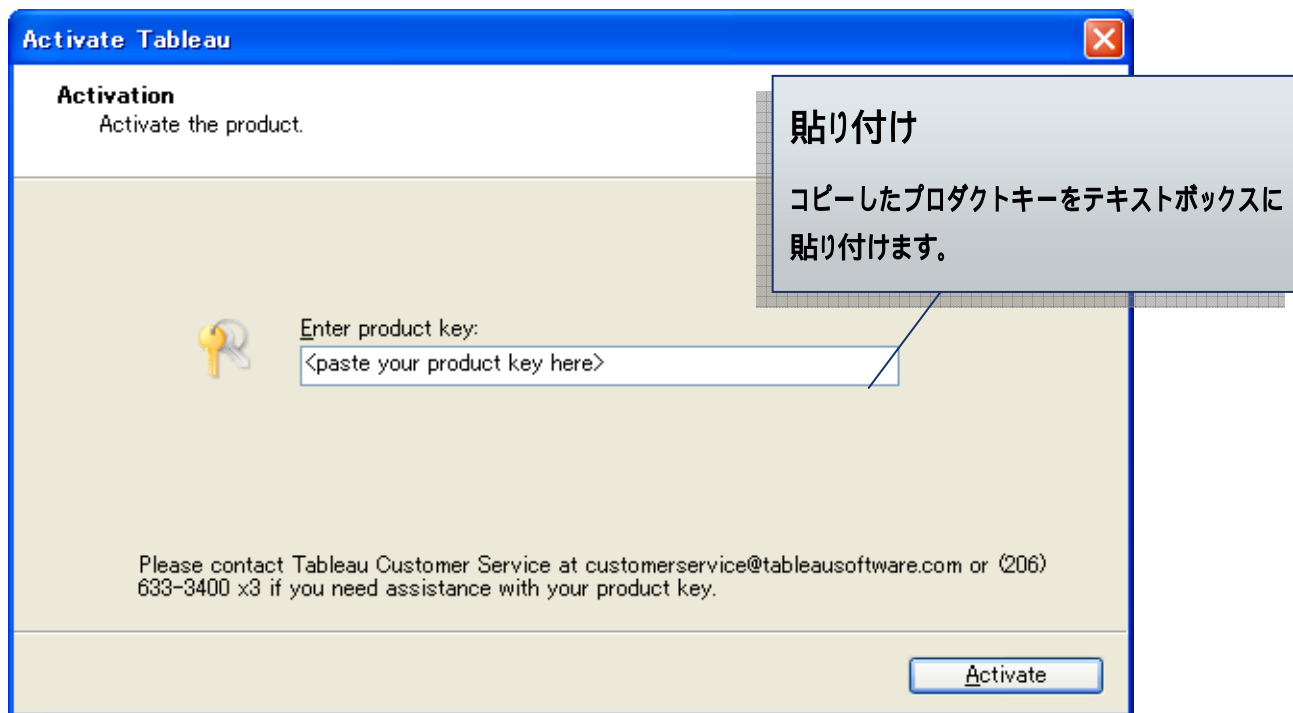
- Tableau Desktop では「Help」メニューをクリックして「Manage Product Keys」を選択し、「Activate」をクリックします。
- Tableau Server では、タスクトレイの Tableau Server Monitor アイコンをクリックし、「Manage Product keys」を選択します(下図)。

Tableau Server Monitor

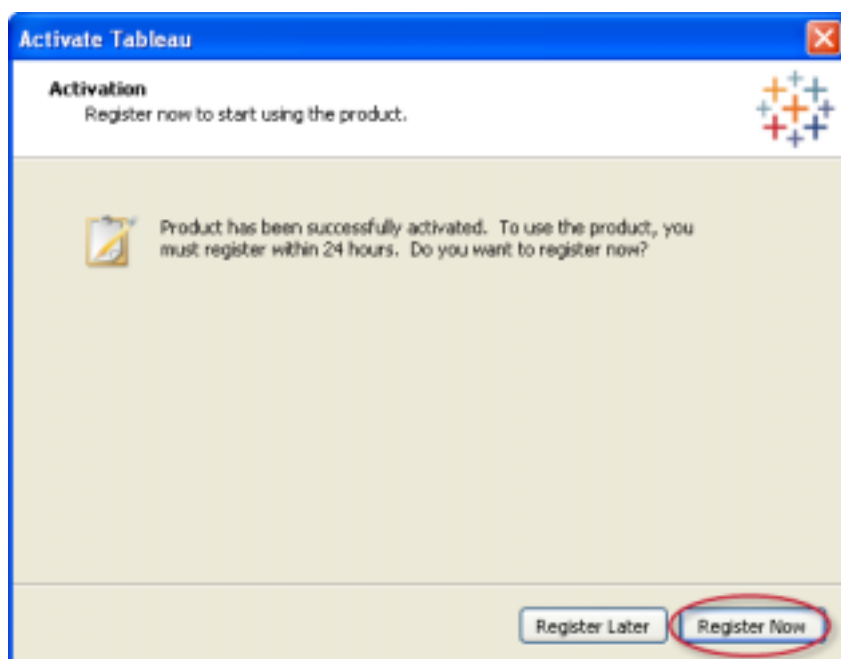


2-5. コピーしたプロダクトキーをテキストボックスに貼り付け、「Activate」をクリックします。

テキストボックスをクリックして、キーボードの Ctrl + V を押すか、右クリックを押して「貼り付け」を選択することで貼り付けることができます。



2-6. 「Register Now」をクリックします。



2-7. 氏名、会社名、メールアドレスなどを入力し、「Register」をクリックします。

2-8. 登録が完了したら、「Continue」をクリックして製品の利用を開始します。

Tableau Server のより詳細なインストール手順やサーバ設定については、
[Administrator Guide](#) (英語)
(http://www.tableausoftware.com/files/server_admin4.1.pdf) を参照して下さい。

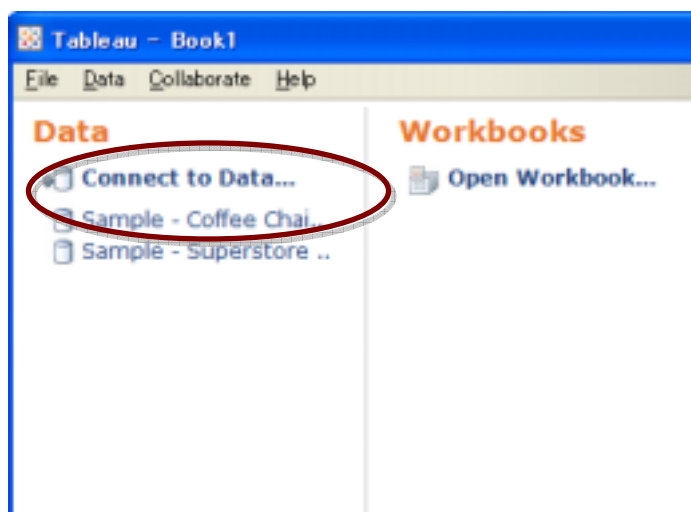
B. Tableau Desktop 利用ガイド

1. データに接続する

Tableau で、まず最初にやらなければならないのは、データソースへ接続することです。以下の手順に従って、Tableau に付属している サンプル Excel ワークブックに接続します。

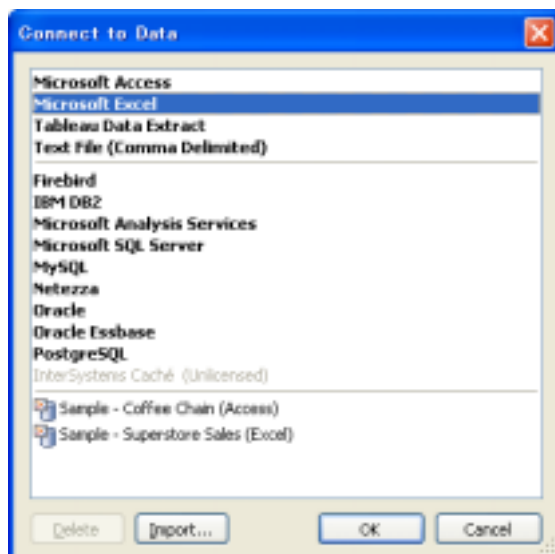
1-1. スタートページで「Connect to Data」をクリックします。

スタートページ左上にある「Connect to Data」をクリックします。



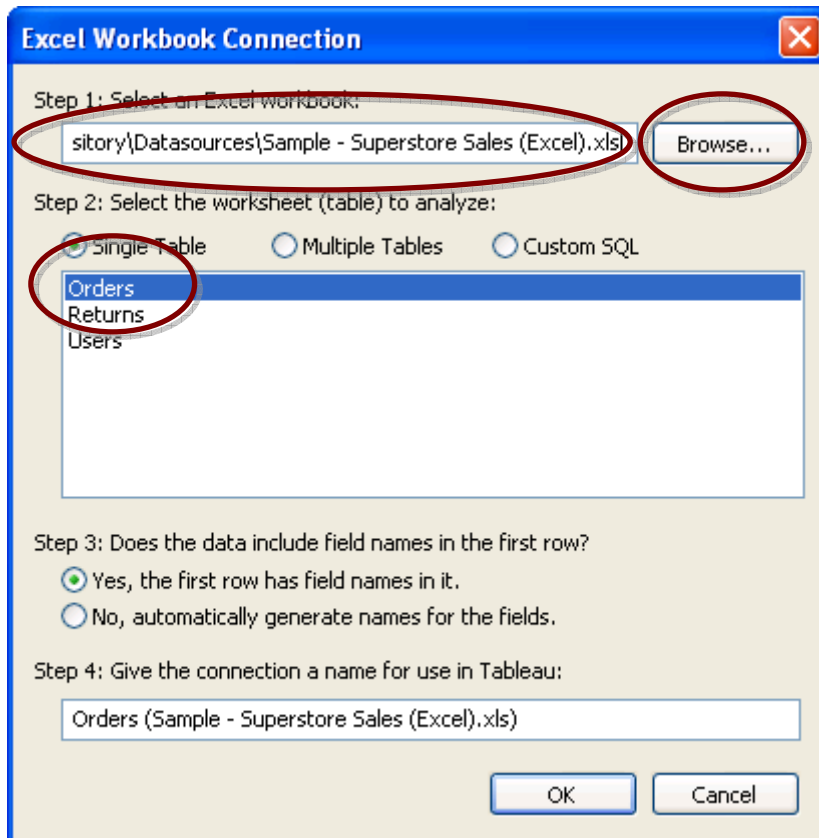
1-2. データソースの種別を選択します。

この例では「Microsoft Excel」を選んで「OK」をクリックします。



1-3. 接続の設定を行います。

「Browse」をクリックして、Tableau リポジトリの「Datasources」フォルダにある「Sample-Superstore Sales」ワークブックを選択します。「Orders」ワークシートを選択したら「OK」をクリックします。



注意: Excel ワークブックに接続できない場合は、ワークシートが正しく行と列の形式になっていることを確認してください。Excel データの例として、Tableau 付属のサンプルファイルを参考にしてください。サンプルファイルは「Documents」(My Documents) フォルダの下記のパスにあります。

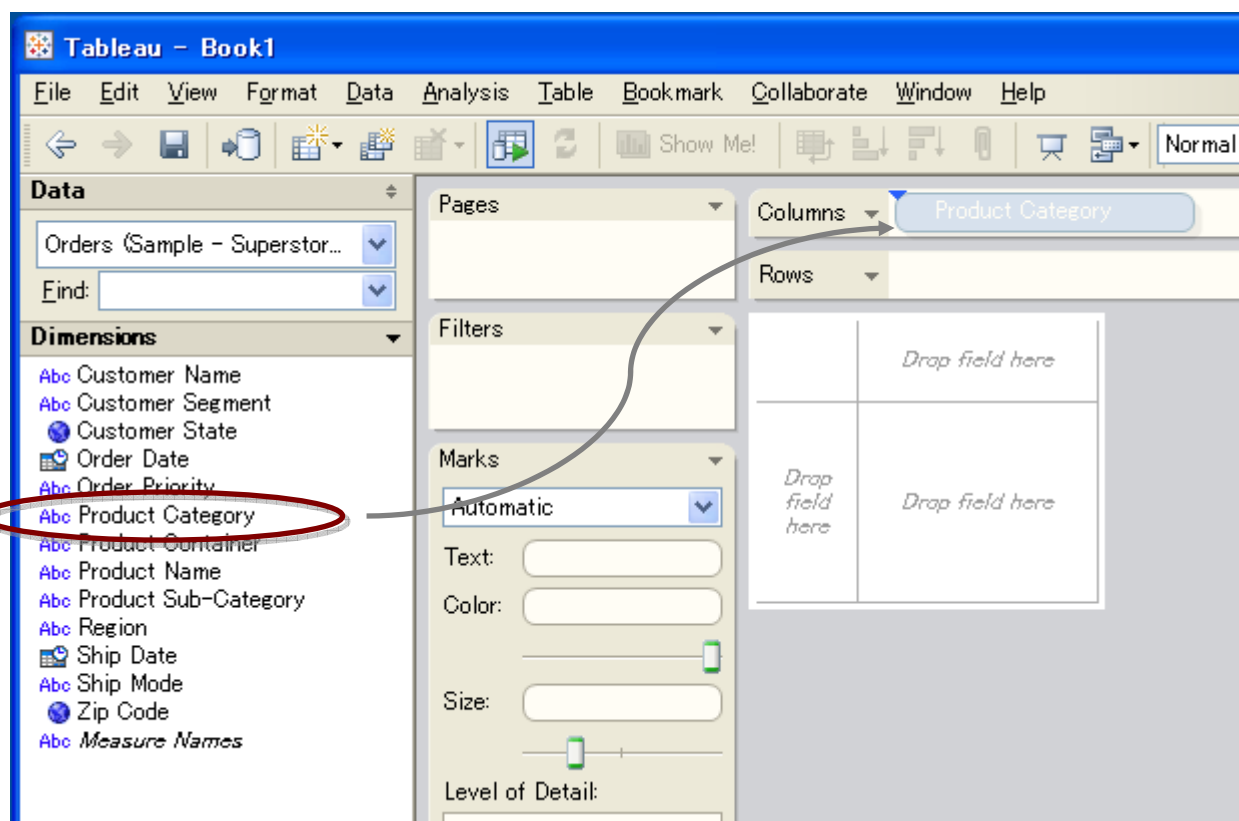
My Tableau Repository¥Datasources¥ Sample - Superstore Sales (Excel).xls

2. 初めてのビューを作成する

データソースに接続すると、ワークブックの左側に「Dimensions」(分析項目)と「Measure」(計測値)としてフィールドの一覧が表示されます。フィールドを各シェルフにドラッグ・アンド・ドロップして、ビューを作成します。

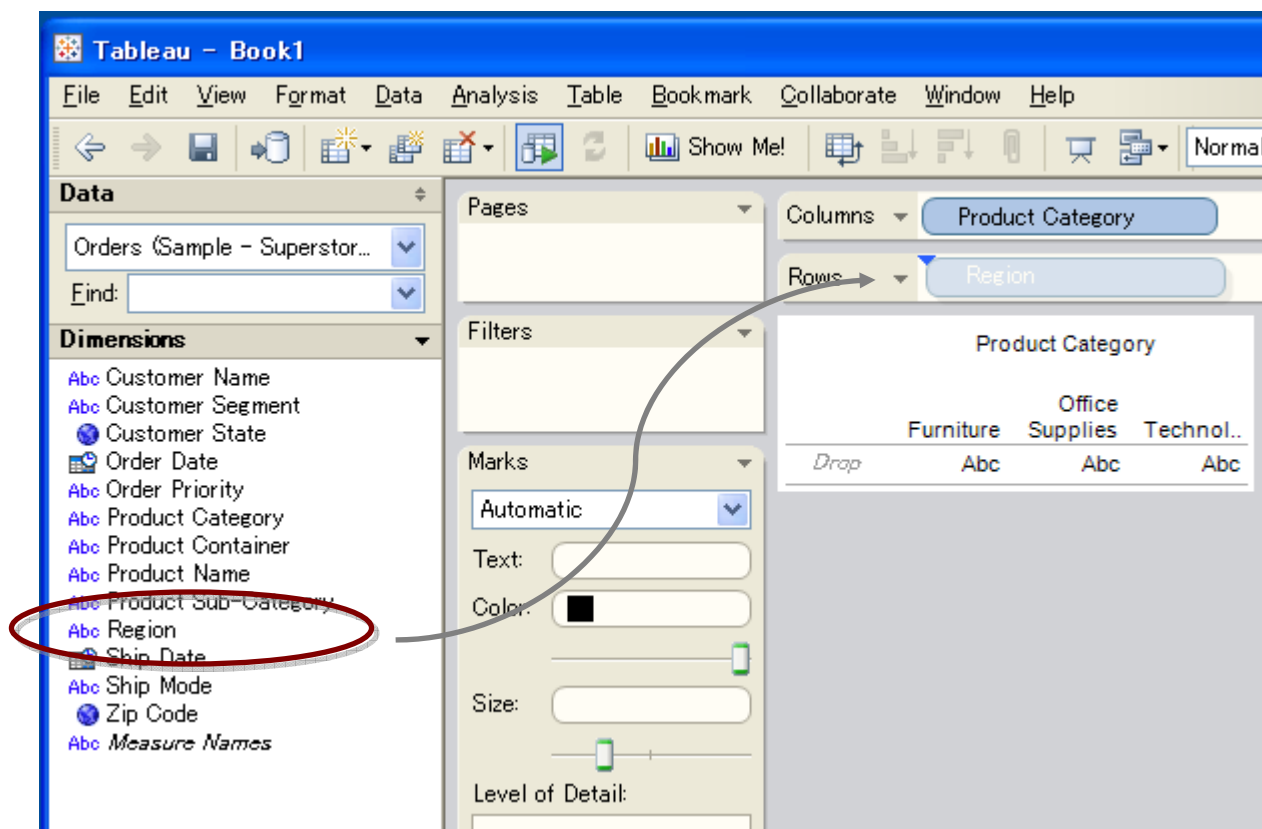
2-1. フィールドを「Columns」シェルフヘドラッグします。

Product Category フィールドをクリックし、「Columns」シェルフヘドラッグ・アンド・ドロップします。



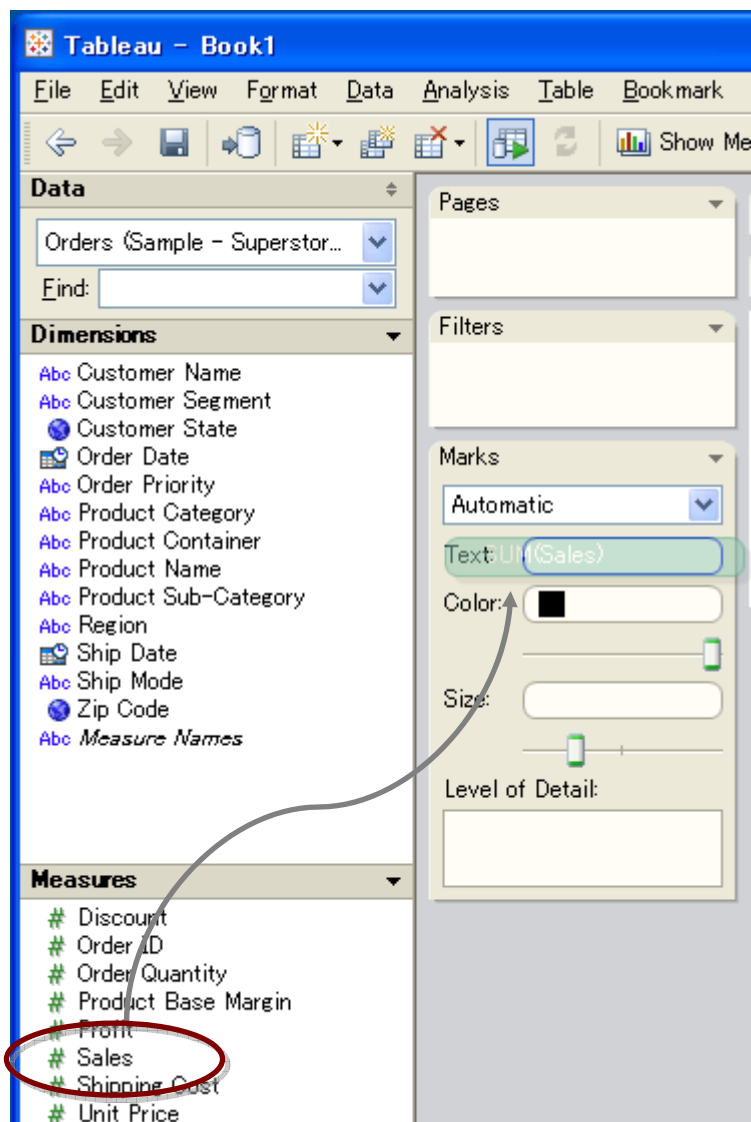
2-2. フィールドを「Rows」シェルフヘドラッグします。

Region フィールドをクリックし、「Rows」シェルフヘドラッグ・アンド・ドロップします。



2-3. フィールドを「Text」シェルフヘドラッグします。

「Measures」(計測値)から Sales をクリックし、「Text」シェルフヘドラッグ・アンド・ドロップ
します。



2-4. 別のフィールドを「Rows」シェルフヘドラッグします。

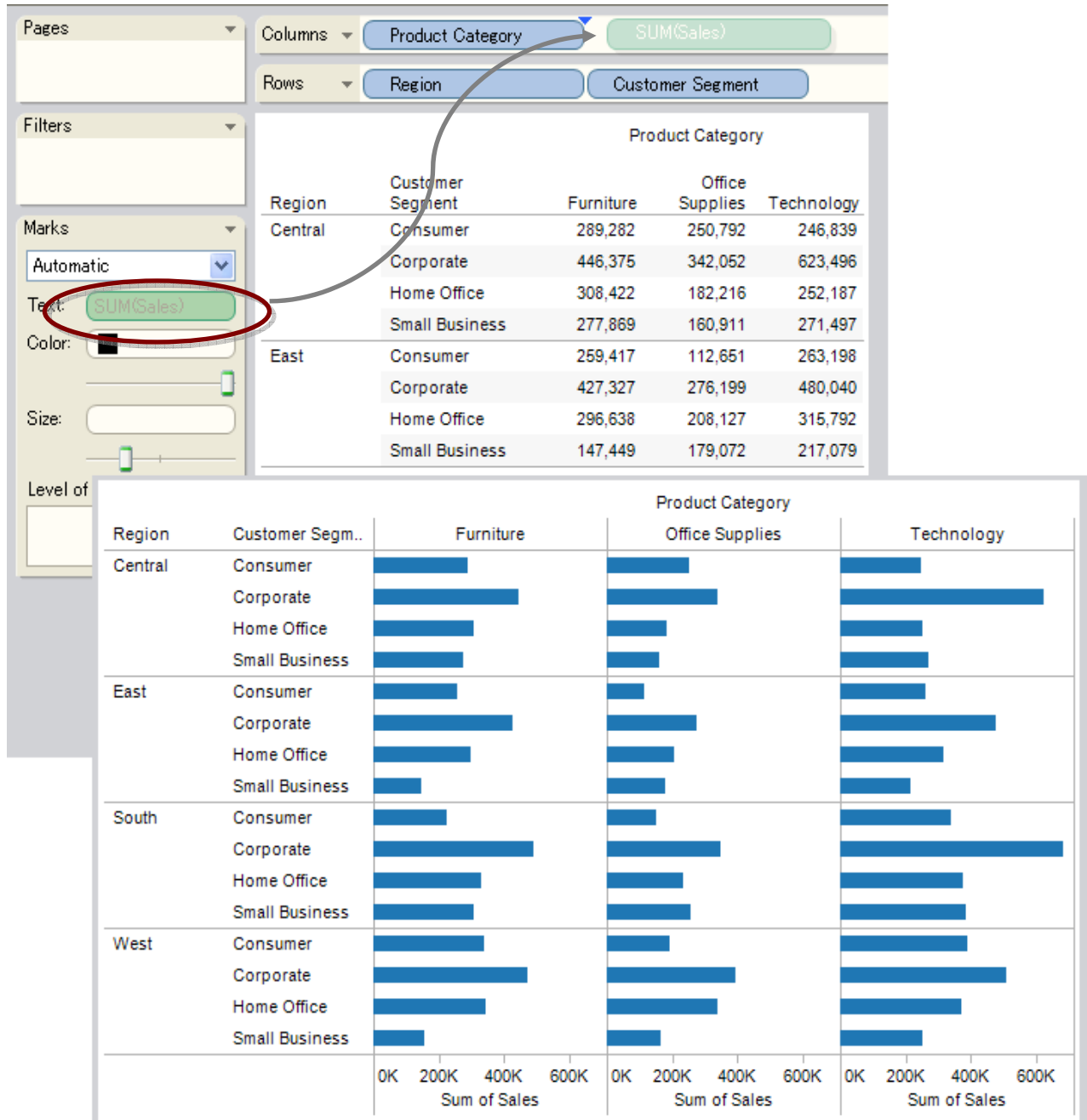
Customer Segment フィールドをクリックし、「Rows」シェルフヘドラッグ・アンド・ドロップします。

The screenshot shows the Tableau interface with a pivot table. The Columns shelf contains 'Product Category' and the Rows shelf contains 'Region' and 'Customer Segment'. The 'Customer Segment' field in the Rows shelf is circled in red. The pivot table displays sales data for four regions (Central, East, South, West) across four customer segments (Consumer, Corporate, Home Office, Small Business) for three product categories (Furniture, Office Supplies, Technology). The text 'SUM(Sales)' is visible in the Marks card.

		Product Category		
Region	Customer Segment	Furniture	Office Supplies	Technology
Central	Consumer	289,282	250,792	246,839
	Corporate	446,375	342,052	623,496
	Home Office	308,422	182,216	252,187
	Small Business	277,869	160,911	271,497
East	Consumer	259,417	112,651	263,198
	Corporate	427,327	276,199	480,040
	Home Office	296,638	208,127	315,792
	Small Business	147,449	179,072	217,079
South	Consumer	224,772	151,003	341,205
	Corporate	490,954	349,322	682,494
	Home Office	332,300	232,103	377,430
	Small Business	306,809	257,677	385,912
West	Consumer	338,330	193,943	392,180
	Corporate	473,540	397,185	512,042
	Home Office	343,460	342,133	373,955
	Small Business	156,311	164,840	252,226

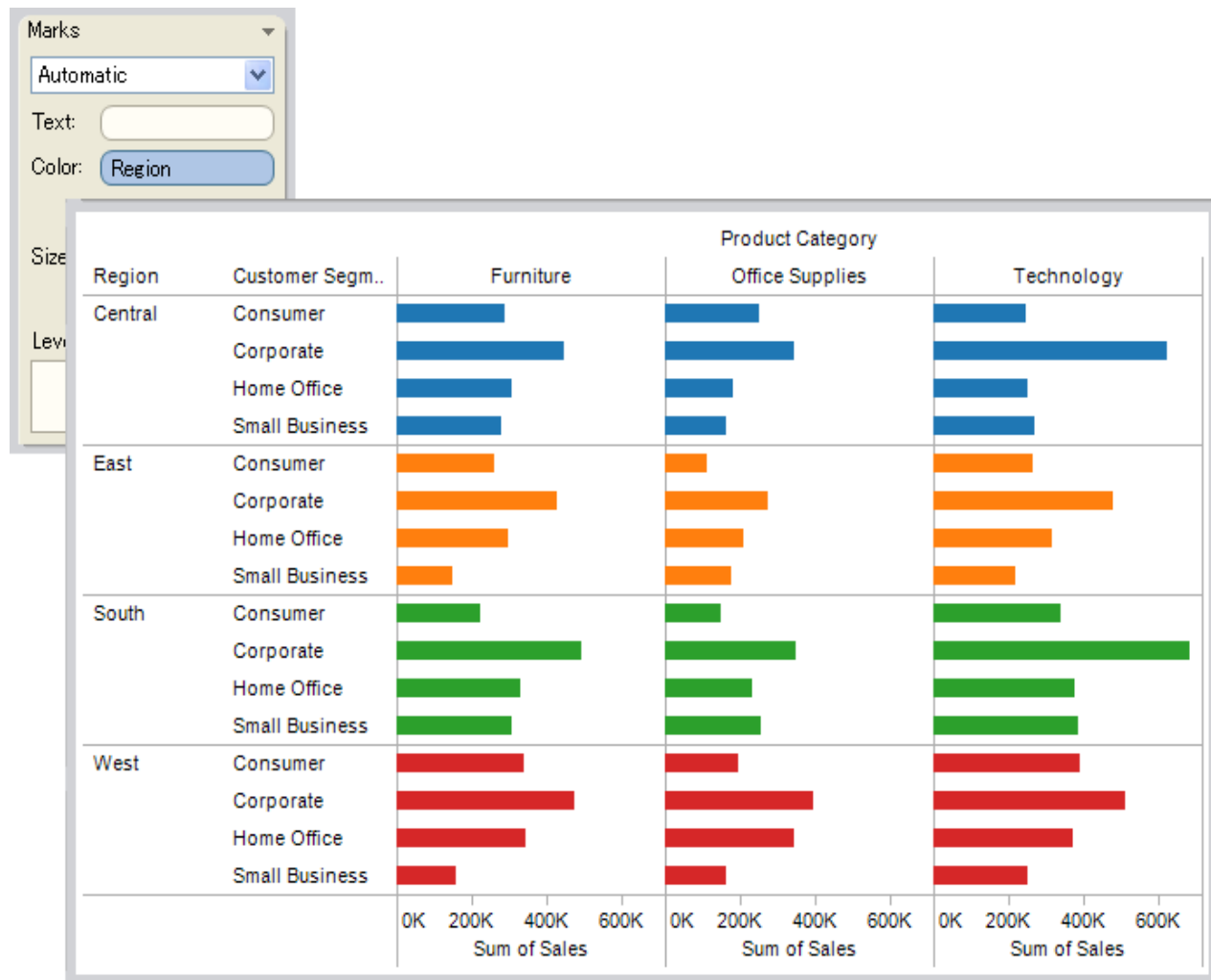
2-5. データを視覚化します。

「Text」シェルフにある Sales Total を「Columns」シェルフヘドラッグ・アンド・ドロップします。



2-6. 色を使って情報量を増やします。

「Data」ウィンドウから Region フィールドを「Color」シェルフヘドラッグ・アンド・ドロップします。



3. Tableau についてもっと学ぶ

Help メニューから、Tableau についての様々なリソースへアクセスできます。

- **Help > Sample Workbooks**



Tableau には、Sample Workbooks として、Tableau の特徴的な機能のうちのいくつかを使用したサンプルが同梱されています。

- **Help > Community Center**

オンラインのコミュニティセンター (<http://www.tableausoftware.com/community>) でも情報を得ることが出来ます。ディスカッションボードを参照し、他の人が Tableau で何をしているかを見てみましょう。

- **Help > Help Topics**

Tableau の特徴や機能についての完全な理解のために、Online Help を参照して下さい。 (<http://www.tableausoftware.com/currentonlinehelp.php>)。

 SSS INC. Tableau Software 日本販売代理店 株式会社エス・エス・エス 〒150-0002 東京都渋谷区渋谷 2 丁目 2-18 青山坂入ビル 3F URL: http://www.3si.co.jp/ E-mail: info@3si.co.jp TEL: 03-5485-7391 / FAX: 03-5485-7392	 Tableau Software 開発元 Tableau Software, Inc. スタンフォード大学と国防総省によるデータのビジュアル化に関する共同研究からスピンアウトし、アメリカ ワシントン州シアトルに設立された会社で、すぐ使えるビジュアル分析ソフトウェアのリーディング プロバイダーです。
--	---

Copyright © 2008 SSS, Inc. and Tableau Software, Inc. All rights reserved.

Tableau Software®は、Tableau Software®社の登録商標です。